



Instalace programu Alveno

Tento návod popisuje způsob instalace docházkového programu Alveno na nový počítač (nikoliv aktualizace již nainstalovaného programu). V případě problémů s instalací volejte 533 424 386 nebo pište na servis@alveno.cz.

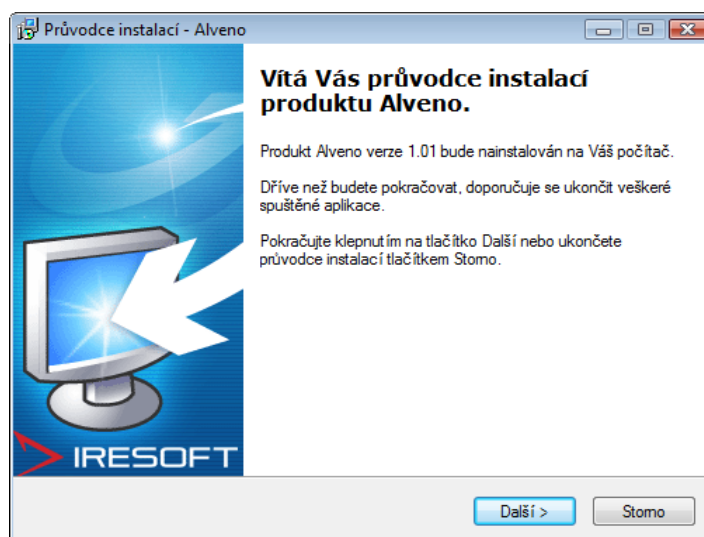
Kompletní nápovědu k programu Alveno si lze vytisknout v hlavním okně pod tlačítkem Nápověda.

1. Instalace pro 1PC/Instalace serverové části

Poznámka: Pokud budete chtít program Alveno používat z více počítačů, proveďte instalaci serverové části na takovém počítači, který se nebude vypínat a bude sloužit jako server pro ostatní klientské stanice.

Vložte instalační CD do počítače a počkejte, dokud se sám nespustí instalační balíček. Pokud se sám nespustí, otevřete průzkumník Windows a spusťte ze složky Instalace instalační soubor Alveno xxx.exe (kde xxx označuje verzi programu).

Po spuštění instalačního balíčku se spustí průvodce instalací Alveno. Klepněte na tlačítko Další >.



V následujícím okně si přečtete a potvrďte souhlas s licenčními podmínkami a pokračujte tlačítkem Další >.

V dalším okně je vypsána cesta, kam bude program nainstalován. Pokračujte tlačítkem Další >.

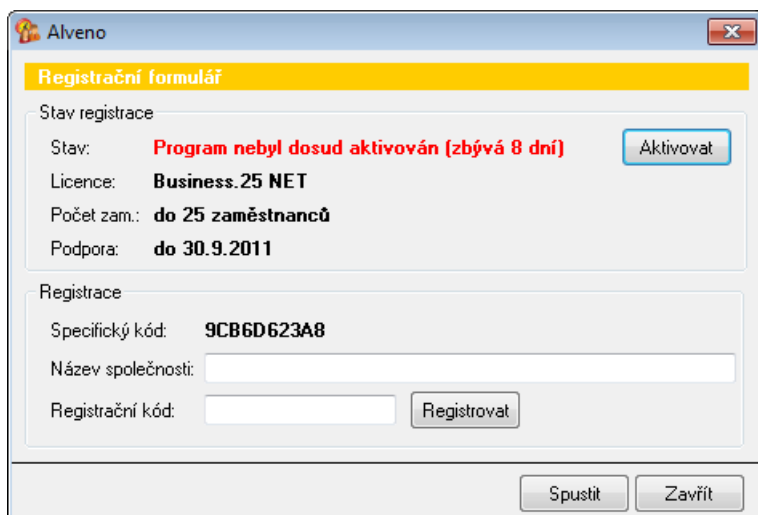
V dalším okně zvolte instalaci verze Alveno Business a pokračujte tlačítkem Další >.

V následujícím okně vyberte, zda chcete při instalaci vytvořit zástupce na ploše a pokračujte tlačítkem Další >.

V dalším okně klepněte na tlačítko Instalovat, čímž zahájíte kopírování instalačních souborů. Po dokončení instalace klepněte na tlačítko Dokončit. Nyní se automaticky spustí program Alveno.

2. Aktivace programu

Po spuštění programu se zobrazí následující okno



The screenshot shows a window titled "Alveno" with a yellow header "Registrační formulář". It is divided into two sections: "Stav registrace" and "Registrace".

Stav registrace:

- Stav: **Program nebyl dosud aktivován (zbývá 8 dní)** (with an "Aktivovat" button)
- Licence: **Business.25 NET**
- Počet zam.: **do 25 zaměstnanců**
- Podpora: **do 30.9.2011**

Registrace:

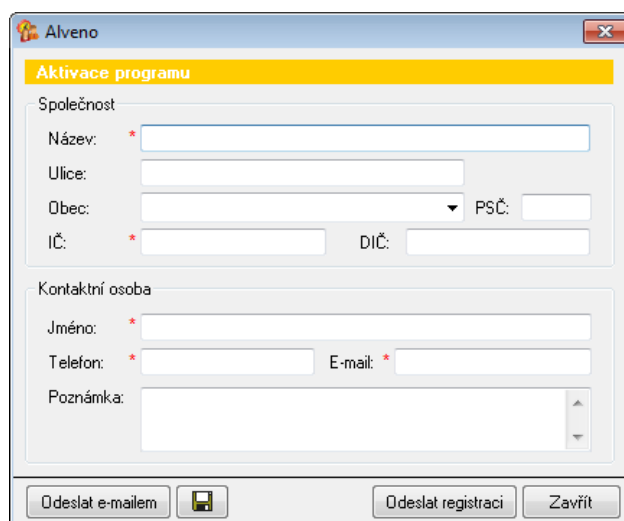
- Specifický kód: **9CB6D623A8**
- Název společnosti:
- Registrační kód: (with a "Registrovat" button)

At the bottom of the window are buttons for "Spustit" and "Zavřít".

Do programu se dostanete pomocí tlačítka Spustit, k dispozici bude verze Business do 25 zaměstnanců.

Pro zpřístupnění Vaší zakoupené licence je potřeba provést aktivaci do 8 dní od instalace.

Po stisknutí tlačítka Aktivovat se zobrazí následující okno




The screenshot shows a window titled "Alveno" with a yellow header "Aktivace programu". It is divided into two sections: "Společnost" and "Kontaktní osoba".

Společnost:


- Název: *
- Ulice:
- Obec: (dropdown) PSČ:
- IČ: * DIČ:

Kontaktní osoba:

- Jméno: *
- Telefon: * E-mail: *
- Poznámka:

At the bottom of the window are buttons for "Odeslat e-mailem", , "Odeslat registraci", and "Zavřít".

Po vyplnění požadovaných údajů (údaje označené hvězdičkou jsou povinné) lze program aktivovat 3-mi způsoby:

- 1) přes internet (stiskem tlačítka Odeslat registraci)
- 2) e-mailem (stiskem tlačítka Odeslat e-mailem)
- 3) poštou (stiskem tlačítka Uložit do souboru , následným vytisknutím aktivačního formuláře a odesláním na naši adresu)

Následně Vám bude vygenerován a odeslán registrační kód, který je potřeba zadat do kolonky Registrační kód v registračním formuláři.

3. Instalace na klientské PC

Poznámka: Pokud budete chtít používat program Alveno na více počítačích, musíte nejdřív nainstalovat serverovou část – viz bod 1.

Složku, která byla při instalaci serverové části vytvořena (např. C:\Alveno), musíte nasdílet pro práci v síti. Klepněte na tuto složku pravým tlačítkem a zvolte položku Sdílet/Sdílení a zabezpečení. Povolte sdílení složky v síti vč. práva měnit soubory jinými uživateli.

Nyní na každém z klientských počítačů proveďte následující kroky:

Pomocí průzkumníka Windows si otevřete sdílenou složku Alveno v síti (např. \\server\Alveno) a spusťte soubor Alveno_klient.exe, který se nachází v podsložce Instalace.

Poznámka: Tento soubor se nachází i na instalačním CD ve složce Support nebo na internetových stránkách www.alveno.cz v sekci Ke stažení.

Klepněte na tlačítko Další ≥.

V dalším okně klepněte na tlačítko Instalovat, čímž zahájíte kopírování instalačních souborů.

Po dokončení kopírování Vás program vyzve, abyste vyhledali umístění souboru Alveno.exe na serveru. Vyhledejte sdílenou složku Alveno na serveru, označte soubor Alveno.exe a klepněte na tlačítko Otevřít. Instalátor Vám vytvoří na ploše zástupce, kterým budete program spouštět. Nyní klepněte na tlačítko Dokončit.

